

橋梁点検シート 定期・地震・異常気象(○で囲む)

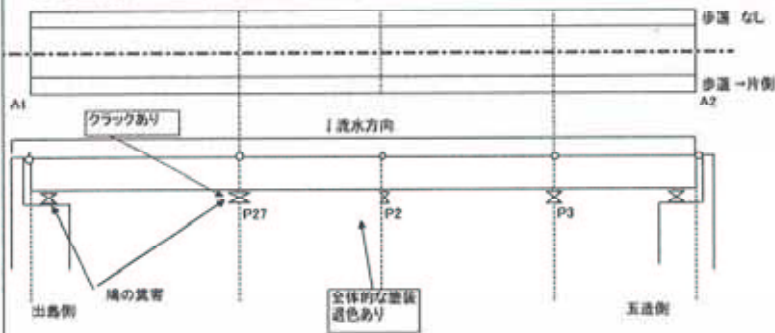
調査日				天候				曇り			
平成17年9月9日											
橋梁名				路線名				国道355号			
霞ヶ浦大橋											
図番	番号	点検項目	主たる材料 ○を付ける	状況観察	状況報告事項	異状事項		点検記録			
1		舗装	砕石性 樹脂系 改質型	良好				○月○日終了			
2		伸縮装置	ゴム 鋼製	異常なし				○月○日開始 ○月○日終了見込み			
3		高欄	コンクリート アルミ製 鋼製	異常なし 亜鉛メッキ やや汚れ錆がある		現状維持					
4		防護柵	コンクリート アルミ製 鋼製	該当なし				○月○日開始 ○月○日終了見込み			
5		排水施設	鋼製	異常なし				○月○日開始 ○月○日終了見込み			
6		塗装				変化によるも		○月○日開始 ○月○日終了見込み			
7		桁	鋼製桁 コンクリート	異常なし 下フランジに腐の異の堆積あり(出露部)	維持業者に清掃支持			*この欄は維持担当責任者が判定記入する			
8		床版	RC 鋼	異常なし							
9		点検施設	鋼製通路	異常なし 腐の異が出露部に堆積物あり	維持業者に清掃支持						
10		支承	ゴム 鋼製	P27 移動片よりあり		追跡調査を実施、伸縮装置も移動量確認調査・伸縮装置手はH9に交換済みのため、橋脚の移動調査		○月○日開始 ○月○日終了見込み			
11		橋脚	RC 鋼	異常なし PCウェルの一部頂部にクラックあり	クラックは、建設当初よりあるもので、通行は無いと判断する	定期点検時に追跡調査とする、他橋脚も確認		○月○日開始 ○月○日終了見込み			
12		基礎	RC 鋼	PCウェル 鋼管矢板基礎	点検外とする						
13		落橋防止	活動制梁装置 落橋防止(フェン等) 壁幅拡張	異常なし	H9設置済み			段階的に設置工事を行う			

*パトロール員記入欄
○で囲み、状況を記入する
・写真、下図に概略位置記入

*この欄は維持担当責任者が判定記入する

○点検概要記入 上記点検事項について、概ねの位置を記入する

*スケッチ記入欄



総合判定

◎: 損傷なし A: 損傷有り(追跡調査開始) B: 補修工法検討中 C: 損傷大補修要

図番	番号	点検項目	総合判定	図番	番号	点検項目	総合判定
1		舗装	◎	8		床版	C
2		伸縮装置	◎	9		点検施設	◎
3		高欄	A	10		支承	B
4		防護柵	なし	11		橋脚	A
5		排水施設	◎	12		基礎	A
6		塗装	A	13		落橋防止	◎
7		桁	A				

この橋全体の健全度は

◎

特記事項: 一部橋脚にクラックはあるが、運行増幅はないため問題なしとする。
・桁の塗装の剥色は経年変化(8.9%)によるもので、劣化剥離等の発生まではまだ数年と判断する

*維持担当責任者が判定記入する